

月刊

こころの友

文書応援伝道に
ご協力ください

2022年度応援教会募集

『こころの友』を用いて文書伝道をしたい。そんな願いをもつ教会が、数多くあります。経済的な困難のため、文書伝道を断念する教会がなくなるよう、ぜひ応援してください。ご支援・ご協力くださるようお願いいたします。

応援いただいた『こころの友』は、例えばこのように用いられています

原 淑美〔主任担任教師〕 九州教区 喜界教会

『こころの友』の応援をいただき感謝いたします。私たちの教会では毎月、教会に集うことができない方や近隣の特にお一人でお住まいの方に『こころの友』をお届けしています。また、教会員のご家族や関係の方、教会の工事等でお世話になった方にもお渡ししています。教会行事に合わせてご案内やメッセージカードと一緒に地域のお宅に配布しています。「教会からです！」と『こころの友』をお届けできることは喜びであり、地域と教会を繋ぐ大切な働きの一つだと感じています。

★年額40,000円で
毎月100部12回分の協力が
できます。《消費税10%込み》

★一口1,000円の献金で
個人でも協力ができます。

応援期間

2022年4月～2023年3月

お申込み締切

2022年2月末日

応援受入れを希望される
教会もお申し出ください

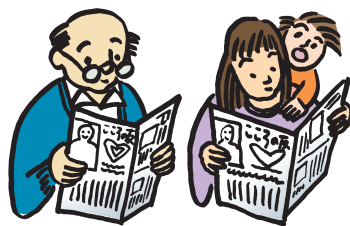
お申し込み・お問い合わせは

日本キリスト教団伝道委員会

〒169-0051 東京都新宿区西早稲田2-3-18

TEL 03-3202-0544 FAX 03-3207-3918

『こころの友』を用いて
文書伝道をしたい



- 保育園や幼稚園の保護者に伝道したい。
- 開拓伝道に『こころの友』を用いたい。
- 会員の手により、伝道のために配布したい。

『こころの友』
応援伝道とは…

各地の文書伝道の働きに、
献金を通して
参与・協力したい



献金 ●年額40,000円で…
『こころの友』毎月100部
12回分の協力になります

福音の種を蒔く
喜びのために、
献金を
ささげたい



献金 ●一口1,000円で…
個人でも応援ができます

毎月
『こころの友』を
送ります



伝道委員会が
それぞれの
祈りと願いを
結びます

申し込み