

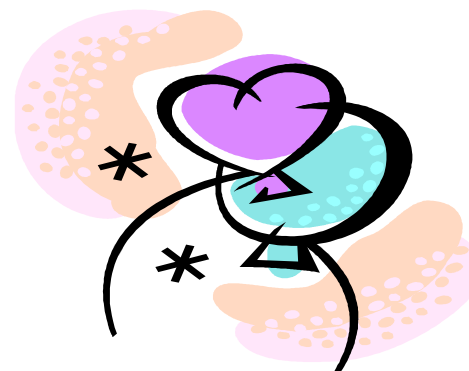


第7回日本基督教団主催 こひつじキャンプ in 山中湖

共催：東京YMCA

ようこそ！こひつじキャンプへ

これまで日本基督教団では、福島県内の教会の3歳以上のお子様を対象としたキャンプを計画し、実行してきました。福島から離れ広々とした空間で、思いきり体を動かすことのできるこの企画を大いに楽しんでほしいと思っております。



．こひつじキャンプ要綱

1．宿泊先：東京YMCA 山中湖センター

〒401-0502 山梨県南都留郡山中湖村平野419

TEL 0555-65-7721 FAX 0555-65-8204

2．日程：2013年6月7日（金）～6月9日（日）

3．集合：2013年6月7日（金） 17時出発 場所：JR郡山駅西口バスプール

4．解散：2013年6月9日（日） 19時30分 場所：JR郡山駅西口バスプール

5．緊急連絡先：東京YMCAスタッフ 鳩山 徹郎 042-577-6181 / 090-8313-9190

日本基督教団担当幹事 飯島 信 03-3205-6088 / 080-3726-7143

．ご参加にあたってのお願い

1．キャンプ間近になって病気や怪我をした場合は、必ず完治した状態、もしくは医師の許可を得てからご参加ください。

2．キャンプ前または、当日の集合について

キャンプ前日までにキャンセルされる場合は、11号室 03-3205-6088 に連絡下さい。

出発当日にやむを得ない事情により遅れたり、来られない場合は必ず、東京Y M C A「鳩山」または日本基督教団「飯島」の携帯電話までご連絡下さい。

3. 保険証 当日お持ちください。(コピー不可)

4. キャンプの安全

キャンプ中、事故が起こらないように十分な配慮のもとにプログラムを進行いたしますが、その可能性が皆無というわけではありません。その場合にも対応できるように、医療機関等の確認、緊急体制が敷かれております。

5. 傷害保険

キャンプ期間中は全員が傷害保険に加入いたします。傷、けが等の治療にはこの保険が適用されますが、持病には適応されませんのでご了承下さい。

6. キャンプ感想文のお願い

参加された皆様には、キャンプの感想文を簡単をお願いしております。ご理解とご協力をお願いいたします。

. 持ち物

1. 日常の衣類 / 用品等

初日の夕食 山中湖センターに向かう途中で夕食休憩となります。サービスエリアで購入いただくか、事前にご用意ください。(時間により休憩時間がとれない場合は車中の食事になります)

3日分の着替え 下着・着替え
長袖・長ズボン(朝晩冷える事があります)

その他 洗面道具・タオル(風呂・洗面・汗拭き等)・雨具・筆記用具・帽子・懐中電灯・軍手等

必要がある方; 常用薬・虫よけスプレー・日焼け止め

キャンプ場内となりますので、歩きやすい・履きなれた靴でご参加ください。

お子様には貴重品、電子ゲーム機器、カードゲーム等は持たせないでください。

荷物の確認は、お子様と一緒に確認をしながら行ってください。

*石鹸・シャンプー類は宿泊施設にあります。

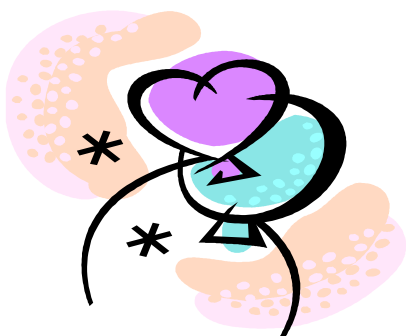
*その他必要と思われるものをお持ちください。

*リラックスタイム(懇親会)は自由参加です。



ご参加頂いてる大人の皆さんと、この機会に様々な情報を共有したいと考えております。お子様が寝てからのひと時を、大人だけで過ごしませんか。

自由参加となりますので、お疲れの方はどうぞお休みください。



おやつ等の差し入れを歓迎いたしますので、よろしくご協力ください